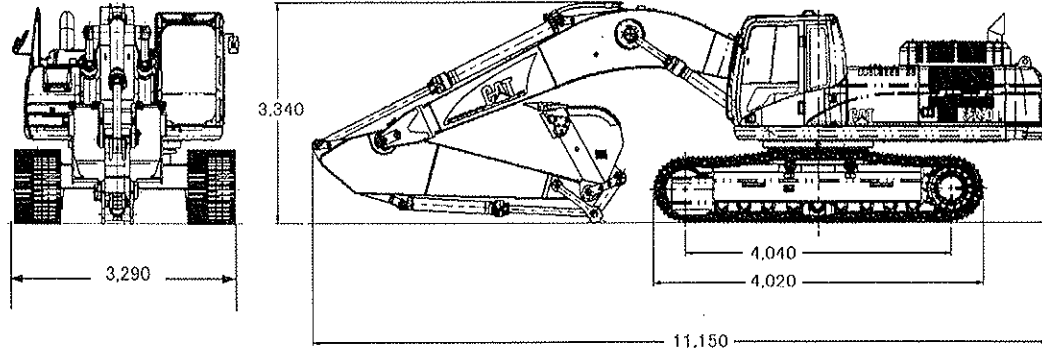


機種名 : 油圧ショベル 型式 : CAT 330DL
 運転整備質量 : 34,540 kg



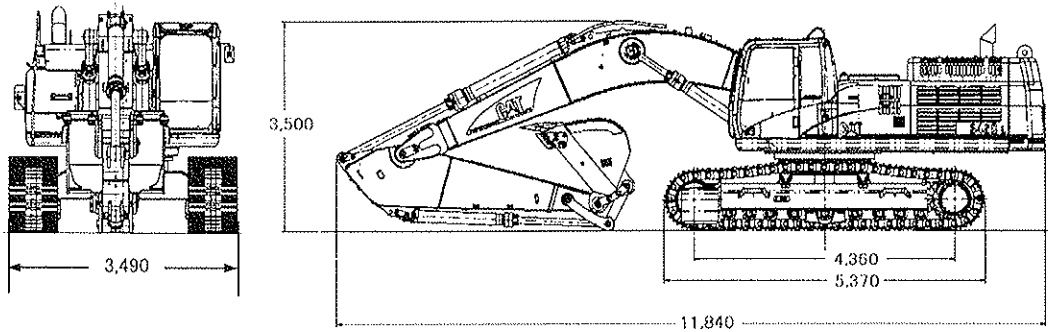
トレーラ/トラック				クレーン		
種類	積載能力	低床/高床	台数	アイテムNo.	許容荷重	台数
トレーラ	30ton	低床	1	①	25ton	1
					高所作業車(台数)	
					1	
トラック	10ton	-	3	②③④⑤		

分解明細

アイテム NO.	部分名称	重量 kg	寸法			数量 (個)	分解作業		組立作業		積載作業		降載作業		備考
			幅 mm	長さ mm	高さ mm		工数	クレーン ton	工数	クレーン ton	工数	クレーン ton	工数	クレーン ton	
①	本体	27,400	3,290	6,000	3,200	1	-	-	-	-	3	-	3		
②	アーム(6.5m)&アームシリ	3,300	900	6,750	1,660	1	9	25	10	25	3	25	3	25	
③	アーム(3.2m)&ハケットシリ	1,810	420	4,340	1,110	1	8	25	8	25	3	25	3	25	
④	ハケット(1.5)	1,350	1,560	1,520	1,500	1	4	25	5	25	2	25	2	25	
⑤	アームシリンダ	680	430	2,260	350	2	5	25	7	25	3	25	3	25	
	合計	34,540					26		30		11		11		

*工数の単位は 時間×人

機種名 : 油圧ショベル 型式 : CAT 345CL
 運転整備質量 : 45,360 kg



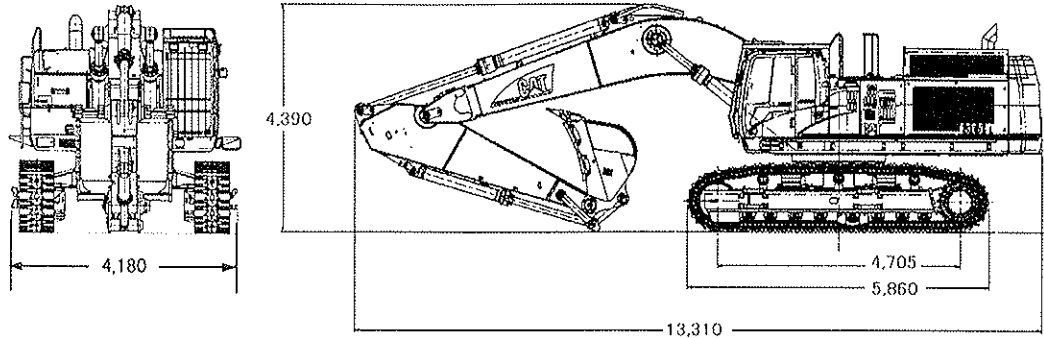
トレーラ/トラック					クレーン	
種類	積載能力	低床/高床	台数	アイテムNo.	許容荷重	台数
トレーラ	30ton	低床	1	①	25ton	1
						高所作業車(台数)
						1
トラック	10ton	-	3	②③④⑤⑥		

分解明細

アイテム NO.	部分名称	重量 kg	寸法			数量 (個)	分解作業		組立作業		積載作業		降載作業		備考
			幅 mm	長さ mm	高さ mm		工数	クレーン ton	工数	クレーン ton	工数	クレーン ton	工数	クレーン ton	
①	本体	27,400	3,490	5,875	3,450	1	-	-	-	-	3	-	3	-	
②	カウンタウェイト	8,000	600	2,960	1,560	1	6	25	8	25	3	25	3	25	
③	ブーム&アームシリンダ	4,000	910	7,180	1,750	1	9	25	11	25	3	25	3	25	
④	アーム&バケットシリンダ	2,600	430	4,520	1,240	1	8	25	9	25	3	25	3	25	
⑤	バケット	1,700	1,650	1,760	1,660	1	4	25	6	25	3	25	3	25	
⑥	ブームシリンダ	830	430	2,460	350	2	5	25	8	25	3	25	3	25	
	合計	45,360					32		42		15		15		

* 工数の単位は 時間×人

機種名 : 油圧ショベル 型式 : CAT 365CL
 運転整備質量: 68,100 kg



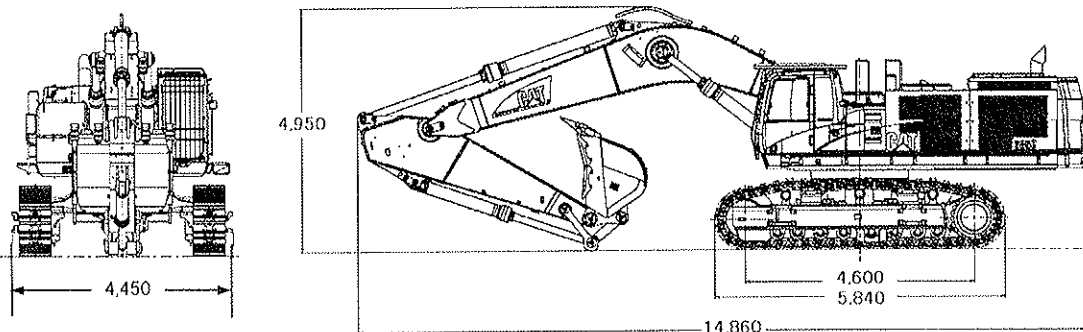
トレーラ/トラック				クレーン		
種類	積載能力	低床/高床	台数	アイテムNo.	許容荷重	台数
トレーラ	25ton	低床	1	①	25ton	2
						高所作業車(台数)
						1
トラック	12ton		3	⑤⑥		
	10ton		3	②③④⑦⑧		

分解明細

アイテム NO.	部分名称	重量 kg	寸法			数量 (個)	分解作業		組立作業		積載作業		降載作業		備考
			幅 mm	長さ mm	高さ mm		工数	クレーン ton	工数	クレーン ton	工数	クレーン ton	工数	クレーン ton	
①	本体	21,900	3,500	5,300	2,840	1	-	25/25	-	25/25	6	25/25	6	25/25	
②	ブーム(7.8)+アームシリンダ	6,390	1,110	8,110	2,000	1	16	25	20	25	3	25	3	25	
③	アーム+バケットシリンダ	3,610	500	5,030	1,360	1	12	25	15	25	3	25	3	25	
④	バケット(2.7)	2,730	1,820	2,030	1,800	1	7	25	9	25	2	25	2	25	
⑤	カウンタウェイト	10,050	3,460	630	1,860	1	5	25	6	25	2	25	2	25	
⑥	トラックフレーム	10,225	980	5,860	1,340	2	30	25	38	25	3	25	4	25	
⑦	ブームシリンダ	1,340	560	2,800	400	2	16	25	20	25	2	25	2	25	
⑧	その他	460	-	-	-	一式	10	25	13	25	3	25	3	25	
合計		68,100					96		121		18		19		

* 工数の単位は 時間×人

機種名 : 油圧ショベル 型式 : CAT 385C
 運転整備質量 : 82,600 kg



トレーラ/トラック				クレーン		
種類	積載能力	低床/高床	台数	アイテムNo.	許容荷重	台数
トレーラ	30ton	低床	1	①	50ton	1
					25ton	1
						高所作業車(台数)
トラック	15ton	-	2	⑥		
	12ton	-	1	⑤		
	10ton	-	3	②③④ ⑦⑧		

分解明細

アイテム NO.	部分名称	重量 kg	寸法			数量 (個)	分解作業		組立作業		積載作業		降載作業		備考
			幅 mm	長さ mm	高さ mm		工数	クレーン ton	工数	クレーン ton	工数	クレーン ton	工数	クレーン ton	
①	本体	27,420	3,400	2,570	2,870	1	-	50	-	50	9	50	9	50	
②	ブーム(8.4)+アームシリンダ	8,240	1,330	8,720	2,510	1	32	25	40	25	4	25	4	25	
③	アーム(3.7)+バケットシリンダ	4,390	760	5,240	1,470	1	24	25	32	25	4	25	4	25	
④	バケット(3.5)	3,500	2,085	2,110	1,900	1	16	25	16	25	3	25	2	25	
⑤	カウンタウェイト	11,600	3,470	550	1,830	1	20	25	16	25	3	25	2	25	
⑥	トラックフレーム	12,260	1,070	5,840	1,440	2	16	25	24	25	5	25	4	25	
⑦	ブームシリンダ	1,750	650	3,116	400	2	24	25	32	25	3	25	2	25	
⑧	その他	550	-	-	-	一式	36	25	48	25	3	25	3	25	
	合計	82,600					168		208		25		21		

* 工数の単位は 時間×人