

盛土

盛土には、道路盛土、鉄道盛土、河川堤防、敷地造成、宅地造成、フィルダム、埋立等がある。これらを機能面から大きく分けると、道路盛土や敷地造成のような上載荷重を支える役目の盛土と、河川堤防やフィルダムのような止水壁の役目をもたす盛土がある。

盛土は合理的な締固め理論に従って盛立を行うが、盛土構築にはその他に下記のような項目を検討する。

- 盛土基礎地盤
- 盛土材料
- 盛土の安定
- 盛土の沈下
- 盛土の排水
- 施工性

(1) 盛土工の手順

盛土工の一般的手順は、右図のように行われる。まず、盛土の準備工として取付道路の造成と基礎地盤処理を行う。また、事前に試験盛土を実施して締固め規定を決定しておく。盛立開始後は、一層毎に所定の回数の締固めを行い、規定の盛土数量毎に密度試験を実施して、品質が確保されているかを確認する。そして、盛立が土工基面に達すると整形仕上げを行って盛土工の完了となる。

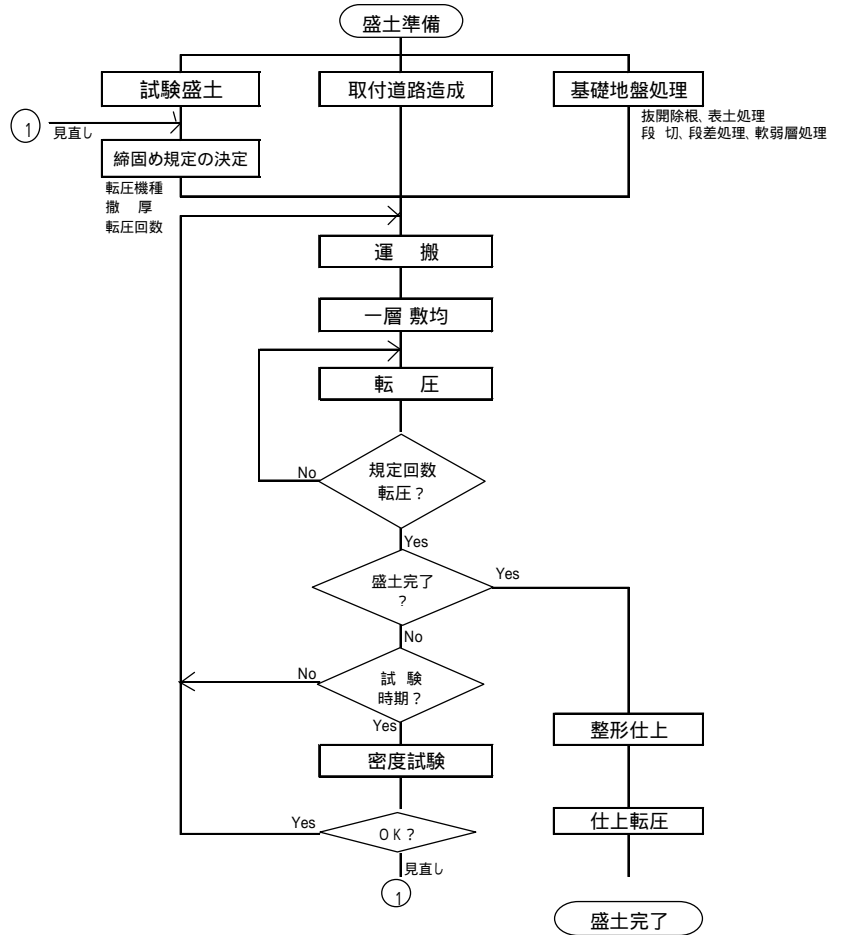


表 1 盛土工の手順